

# Latitude 5580

## Quick Start Guide

Οδηγός γρήγορης έναρξης

Guia de início rápido

Краткое руководство по началу работы

מדריך הפעלה מהירה



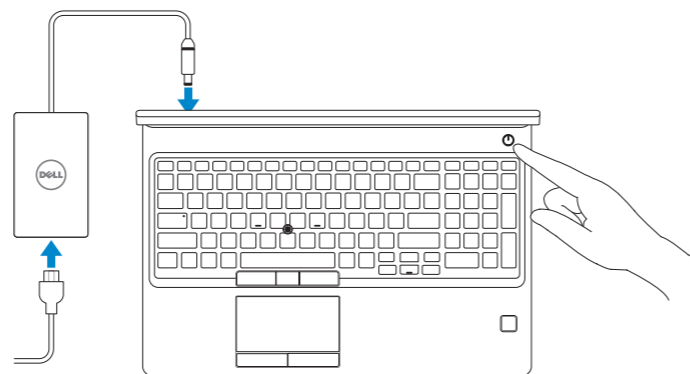
## 1 Connect the power adapter and press the power button

Συνδέστε τον προσαρμογέα ισχύος και πιέστε το κουμπί λειτουργίας

Ligar o transformador e premir o botão para ligar/desligar

Подключите адаптер питания и нажмите кнопку питания

חבר את מתאם החשמל ולחץ על כפתור ההפעלה

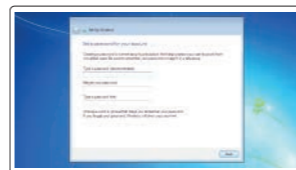


## 2 Finish Windows 7 setup

Ολοκληρώστε την εγκατάσταση των Windows 7 | Concluir a configuração do Windows 7

Завершите настройку Windows 7

סיים את ההתקנה של Windows 7



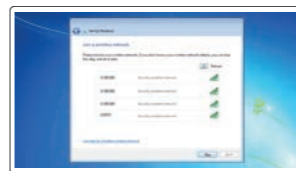
### Set a password for Windows

Ορίστε έναν κωδικό πρόσβασης για τα Windows

Defina uma palavra-passe para o Windows

Установите пароль для Windows

הגדר סיסמה עבור Windows



### Connect to your network

Συνδεθείτε στο δίκτυό σας

Ligue-se à sua rede

Подключитесь к сети

התחבר לרשת

**NOTE:** If you are connecting to a secured wireless network, enter the password for the wireless network access when prompted.

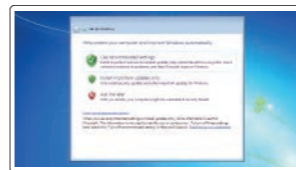
**NOTE:** Αν πρόκειται να συνδεθείτε σε ασφαλές ασύρματο δίκτυο, πληκτρολογήστε τον κωδικό πρόσβασης στο ασύρματο δίκτυο, όταν σας ζητηθεί.

**NOTA:** Se estiver a efetuar a ligação a uma rede sem fios segura, insira a palavra-passe correspondente, quando necessário.

**NOTE:** If you are connecting to a secured wireless network, enter the password for the wireless network access when prompted.

**ПРИМЕЧАНИЕ.** Если вы подключаетесь к защищенной беспроводной сети, введите пароль доступа к беспроводной сети при появлении соответствующего запроса.

**הערה:** אם אתם מתחבר לרשת אלחוטית מאובטחת, הזן סיסמה לקבלת גישה לרשת כשתבקש לעשות זאת.



### Protect your computer

Προσταψίτε τον υπολογιστή σας

Proteja o seu computador

Защитите свой компьютер

הגנה על המחשב

### Product support and manuals

Υποστήριξη προϊόντων και εγχειρίδια

Supporte do produto e manuais

Поддержка и руководства по продукту

תמיכה במוצר ומדריכים למשתמש

[Dell.com/support](http://Dell.com/support)

[Dell.com/support/manuals](http://Dell.com/support/manuals)

[Dell.com/support/windows](http://Dell.com/support/windows)

### Contact Dell

Επικοινωνία με την Dell | Contactar a Dell

Связаться с Dell | Dell קשר עם

[Dell.com/contactdell](http://Dell.com/contactdell)

### Regulatory and safety

Κανονισμοί και ασφάλεια | Regulamentações e segurança

Нормативные требования и безопасность | תקינה ובטיחות

[Dell.com/regulatory\\_compliance](http://Dell.com/regulatory_compliance)

### Regulatory model

Κανονιστικό μοντέλο | Modelo regulamentar

Нормативная модель | דגם תקינה

P60F

### Regulatory type

Κανονιστικός τύπος | Tipo regulamentar

Нормативный тип | סוג תקינה

P60F001

### Computer model

Μοντέλο υπολογιστή | Modelo do computador

Модель компьютера | דגם המחשב

Latitude 15-5580



05FKP3A00

© 2017 Dell Inc. or its subsidiaries.

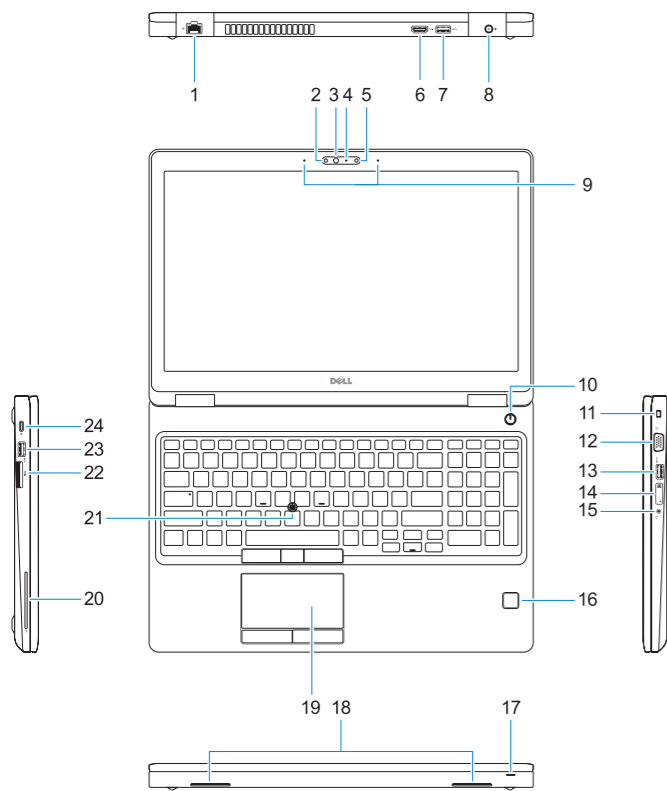
© 2017 Microsoft Corporation.



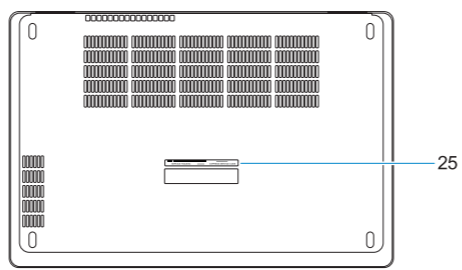
2017-03

# Features

Χαρακτηριστικά | Funcionalidades | Функции | תכנות



- |                                    |   |
|------------------------------------|---|
| 1. Network port                    | 16. Touch Fingerprint reader (optional)                           |
| 2. Infrared (IR) camera (optional) | 17. Battery charge status light                                   |
| 3. Infrared emitter (optional)     | 18. Speakers  |
| 4. Camera status light (optional)  | 19. Touchpad  |
| 5. Camera (optional)               | 20. Smart card reader (optional)                                  |
| 6. HDMI port                       | 21. Pointstick (optional)   |
| 7. USB 3.0 port                    | 22. SD Card reader  |
| 8. Power connector port            | 23. USB 3.0 port  |
| 9. Dual array microphones          | 24. DisplayPort over Type-C connector/<br>optional Thunderbolt™ 3 |
| 10. Power button                   | 25. Service tag label   |
| 11. Nobel Wedge lock slot          |   |
| 12. VGA port                       |   |
| 13. USB 3.0 port with PowerShare   |   |
| 14. uSIM card slot (optional)      |   |
| 15. Headset/Microphone port        |   |



1. Θύρα δικτύου
2. Κάμερα υπερέυθρων (προαιρετικά)
3. Εκπομπός υπερέυθρων (προαιρετικά)
4. Λυχνία κατάστασης κάμερας (προαιρετικά)
5. Κάμερα (προαιρετικά)
6. Θύρα HDMI
7. Θύρα USB 3.0
8. Θύρα συνδέσμου τροφοδοσίας
9. Συστοιχία δύο μικροφώνων
10. Κομπλί λειτουργίας
11. Υποδοχή σφηνοειδούς κλειδαριάς Nobel
12. Θύρα VGA
13. Θύρα USB 3.0 με PowerShare
14. Υποδοχή κάρτας uSIM (προαιρετικά)

1. Porta de rede
2. Câmera de infravermelhos (IV) (opcional)
3. Emissor de infravermelhos (opcional)
4. Luz de estado da câmara (opcional)
5. Câmera (opcional)
6. Porta HDMI
7. Porta USB 3.0
8. Porta do transformador
9. Microfones de dupla matriz
10. Botão para ligar/desligar
11. Encaixe para cadeado Noble Wedge
12. Porta VGA
13. Porta USB 3.0 com PowerShare
14. Encaixe para cartão uSIM (opcional)

15. Θύρα ακουστικών/μικροφώνου
16. Μονάδα αφής για ανάγνωση δακτυλικών αποτυπωμάτων (προαιρετικά)
17. Λυχνία κατάστασης φόρτισης μπαταρίας
18. Ηχεία
19. Επιφάνεια αφής
20. Μονάδα ανάγνωσης έξυπνων καρτών (προαιρετικά)
21. Μοχλός κατάδειξης (προαιρετικά)
22. μονάδα ανάγνωσης καρτών SD
23. Θύρα USB 3.0
24. Υποδοχή DisplayPort μέσω Type-C / προαιρετικά Thunderbolt™ 3
25. Ετικέτα εξυπηρέτησης

15. Porta para auscultadores/microfone
16. Leitor biométrico de impressões digitais (opcional)
17. Luz indicadora do estado da carga da bateria
18. Altifalantes
19. Painel táctil
20. Leitor de cartão inteligente (opcional)
21. Dispositivo apontador (opcional)
22. Leitor de cartões SD
23. Porta USB 3.0
24. DisplayPort através do conector de tipo C/Thunderbolt™ 3 opcional
25. Rótulo da etiqueta de serviço

1. Сетевой порт
2. Инфракрасная (ИК) камера (дополнительно)
3. Инфракрасный излучатель (дополнительно)
4. Индикатор состояния камеры (дополнительный)
5. Камера (заказывается дополнительно)
6. Порт HDMI
7. Порт USB 3.0
8. Порт разъема питания
9. Двухнаправленные микрофоны
10. Кнопка питания
11. Слот для клиновидного замка Nobel Type-C или порт Thunderbolt™ 3 (дополнительно)
12. Порт VGA
13. Разъем USB 3.0 с функцией PowerShare
14. Слот для карты micro-SIM (дополнительно)

15. יציאה לאוזניות/מיקרופון
16. קורא טביעות אצבעות במסך מגע (אופציונלי)
17. נורית לציון מצב הטעינה של הסוללה
18. רמקולים
19. משטח מגע
20. קורא כרטיסים חכמים (אופציונלי)
21. בקר הצבעה (אופציונלי)
22. קורא כרטיסי SD
23. יציאת USB 3.0
24. מחבר DisplayPort over Type-C / Thunderbolt™ 3 (אופציונלי)
25. תיבת תג שירות

15. Порт для гарнитуры или микрофона
16. Сенсорный считыватель отпечатков пальцев (дополнительно)
17. Индикатор заряда аккумулятора
18. Динамики
19. Сенсорная панель
20. Устройство считывания смарт-карт (дополнительно)
21. Миниатюрный джойстик (дополнительно)
22. устройство чтения карт SD
23. Порт USB 3.0
24. Порт DisplayPort через разъем Type-C или порт Thunderbolt™ 3 (дополнительно)
25. Метка обслуживания

1. יציאת רשת
2. מצלמת אינפרא-אדום (IR) (אופציונלית)
3. פולט אינפרא-אדום (אופציונלי)
4. נורית מצב מצלמה (אופציונלי)
5. מצלמה (אופציונלי)
6. יציאת HDMI
7. יציאת USB 3.0
8. יציאת מחבר חשמל
9. מיקרופונים במערך כפול
10. לחצן הפעלה
11. חריץ למנעול Nobel Wedge
12. יציאת VGA
13. יציאת USB 3.0 עם PowerShare
14. חריץ לכרטיס uSIM (אופציונלי)